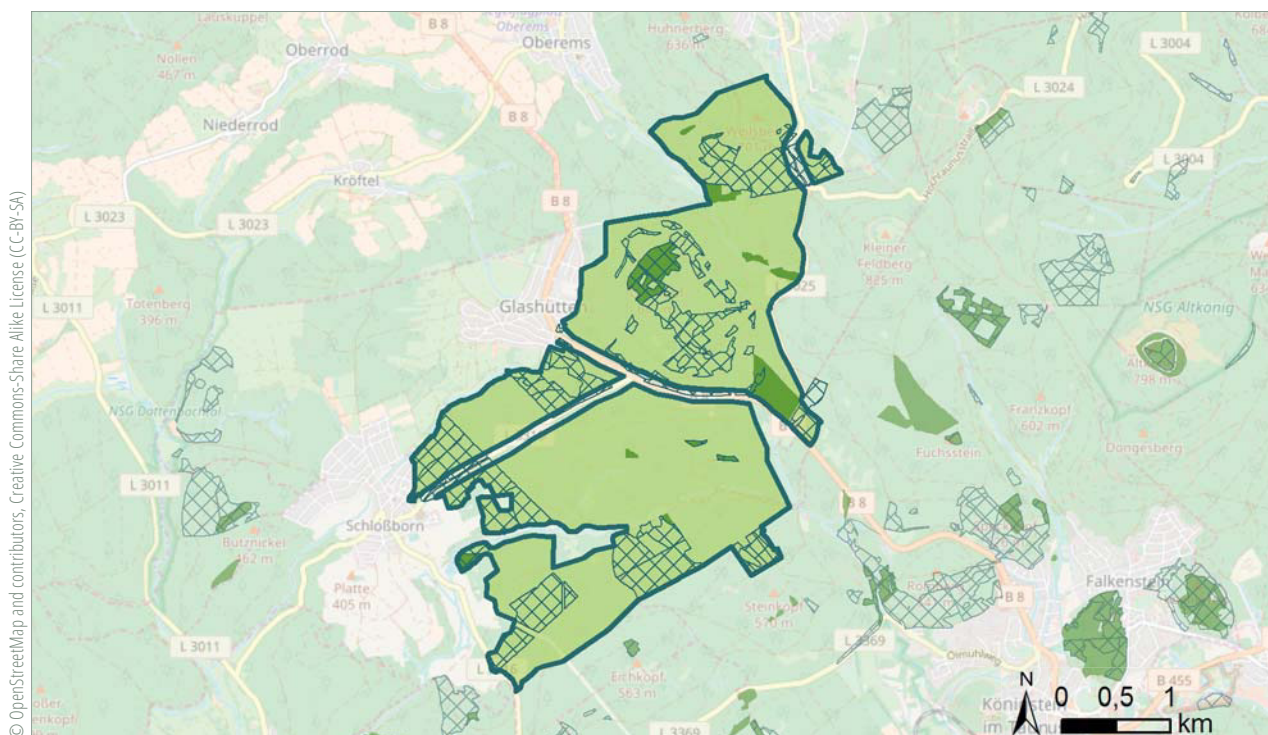


# TAUNUSHÖHEN

## Verwunschene Wälder und herrliche Ausblicke

Unweit der Metropolregion Rhein-Main kann ein 1.038 Hektar großer Naturwald vom Taunuskamm zwischen Weilsberg (700 Meter) und Glaskopf (686 Meter) im Norden bis zum Maintaunus im Süden entwickelt werden. Die einzigartige Naturlandschaft bei Königstein bietet verwunschene Wälder im hohen Mittelgebirge, herrliche Ausblicke, bizarre Felsformationen und ist gleichzeitig durch das UNESCO-Weltkulturerbe Limes ein Ort voller Geschichte. Hervorzuheben sind besonders die alten Buchenbestände rund um den Glaskopf, die in ihrer Artenzusammensetzung noch weitgehend der natürlichen Waldgesellschaft montaner Hainsimsen-Buchenwälder entsprechen. Das Gebiet erstreckt sich über zwei Höhenstufen: mit 360 Höhenmetern hat es die größte Höhenamplitude aller vorgeschlagenen Gebiete.



© OpenStreetMap and contributors, Creative Commons-Share Alike License (CC-BY-SA)

□ Naturschutzgebiet (Vorschlag)

▨ alte Wälder (> 140 Jahre): 259 ha

● Anteil Natura 2000, NSG, NWR: 1 %

■ bestehender Naturwald: 41 ha

■ zusätzlicher Naturwald: 997 ha

*Naturwald gesamt: 1.038 ha*